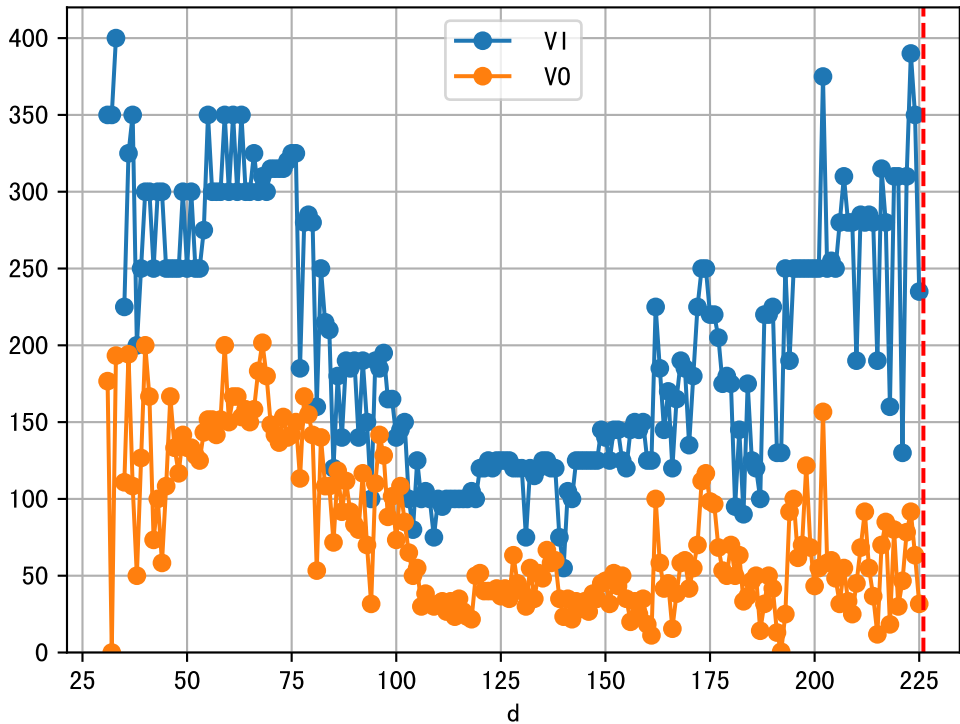
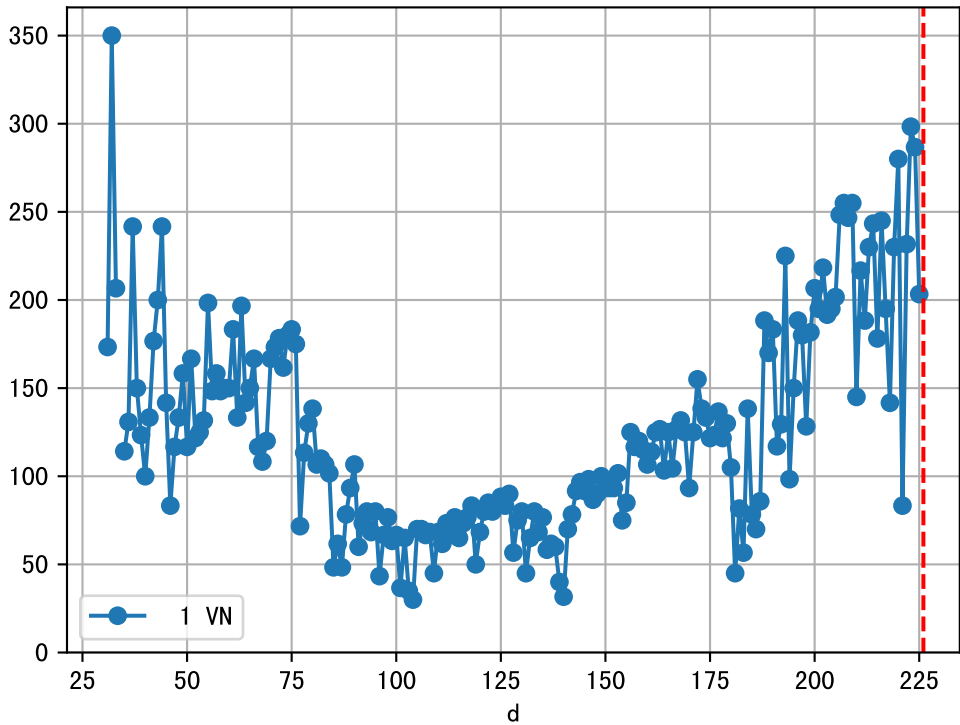
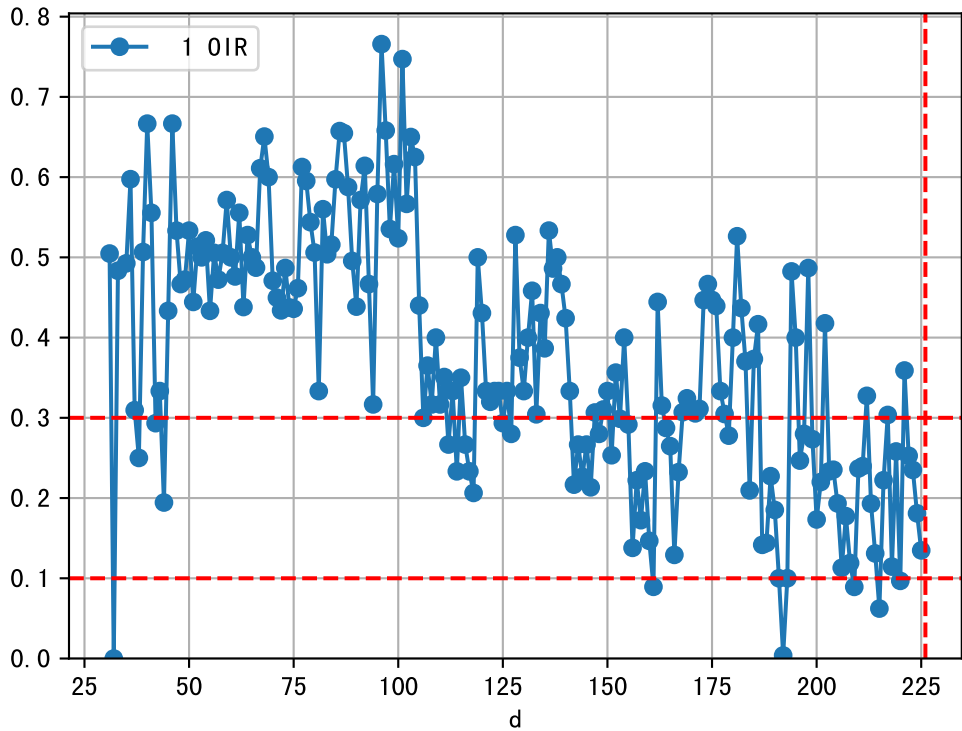


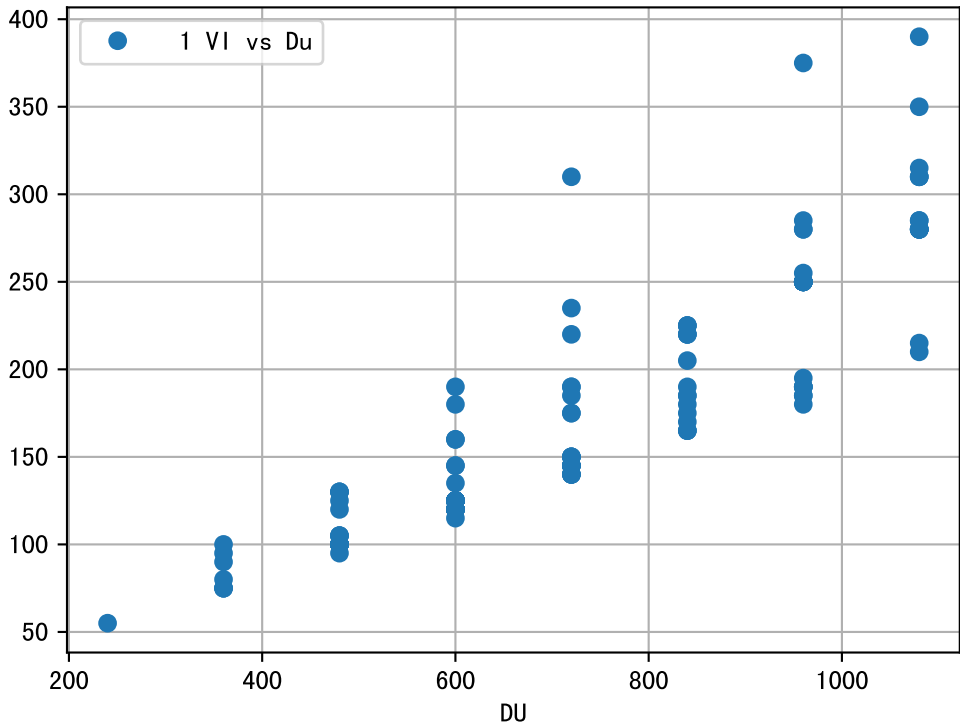
FgArea: [' 0']
NC11 P2-12
2026-04-14 (Day 226)

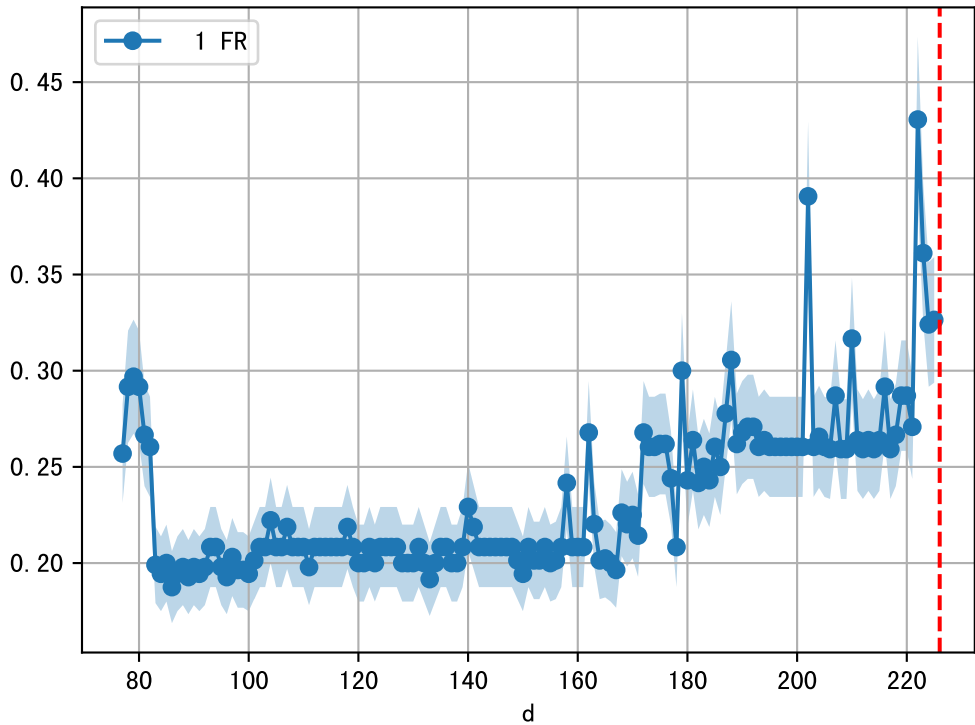
fgNum 1 (at_row = 30.0)

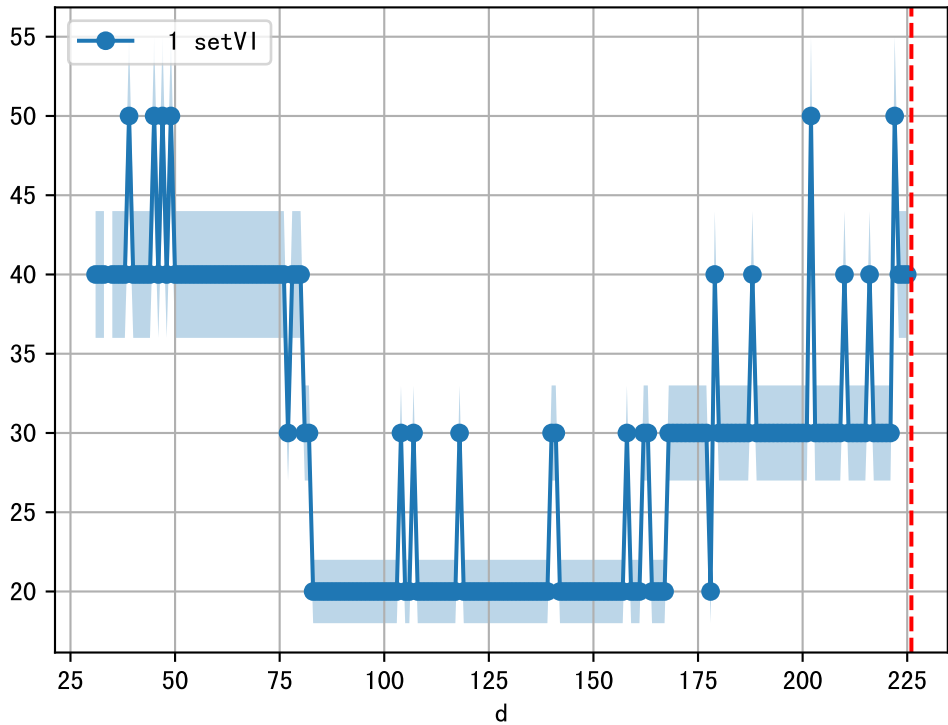




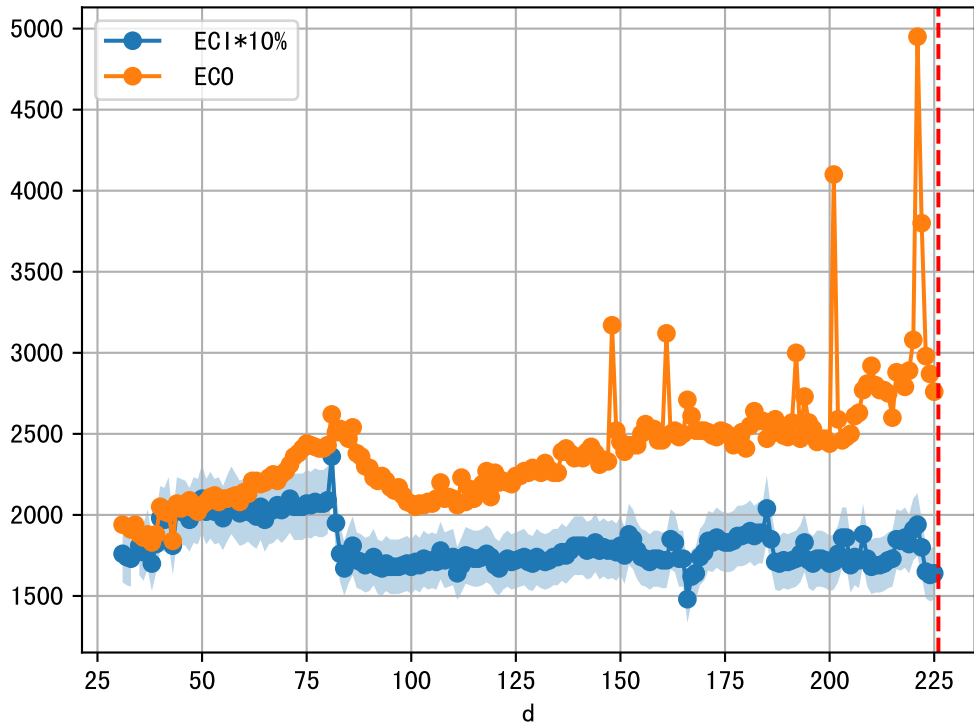


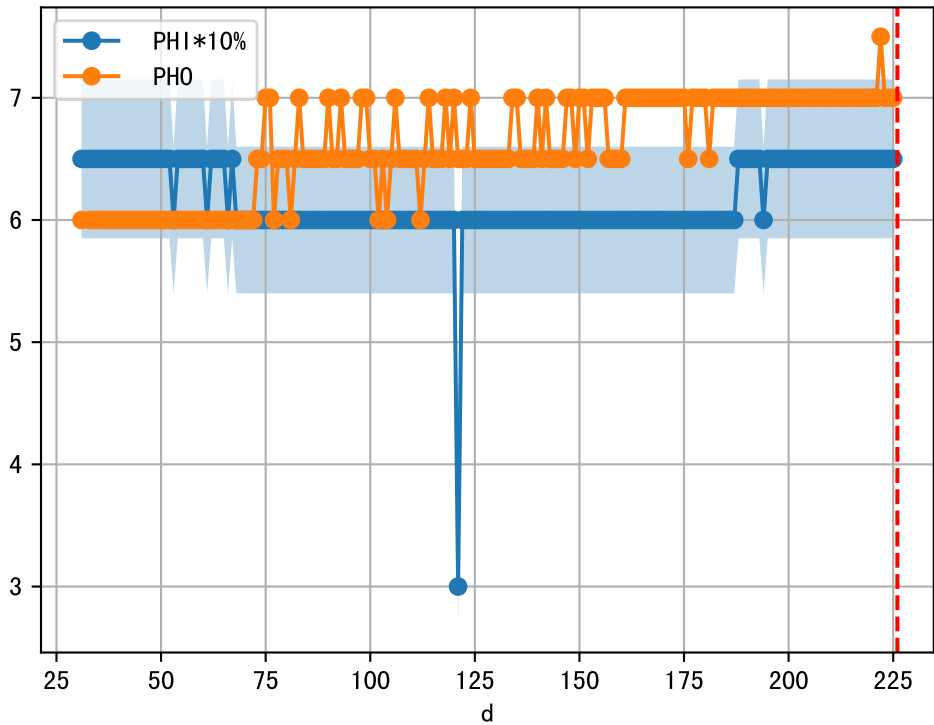




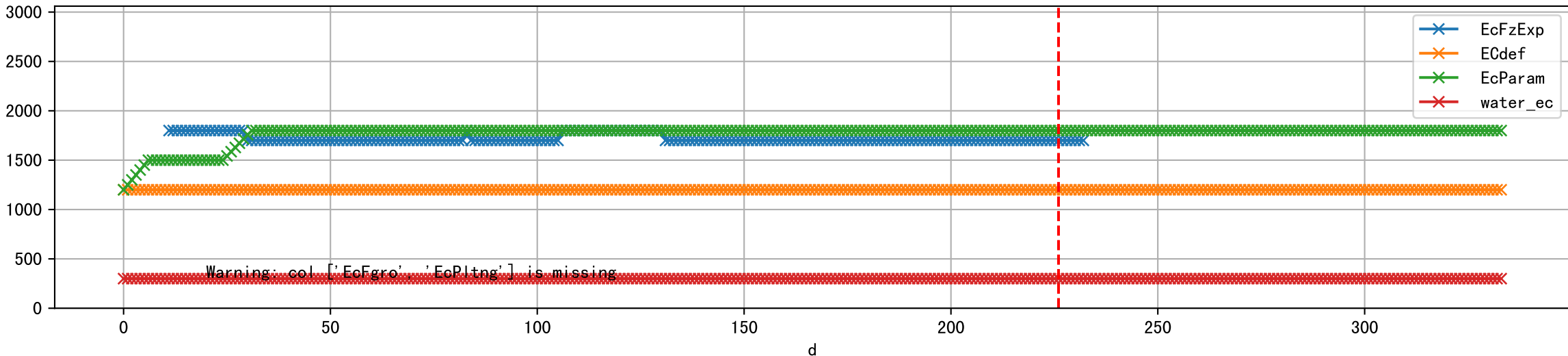


1 (fgArea = NA)

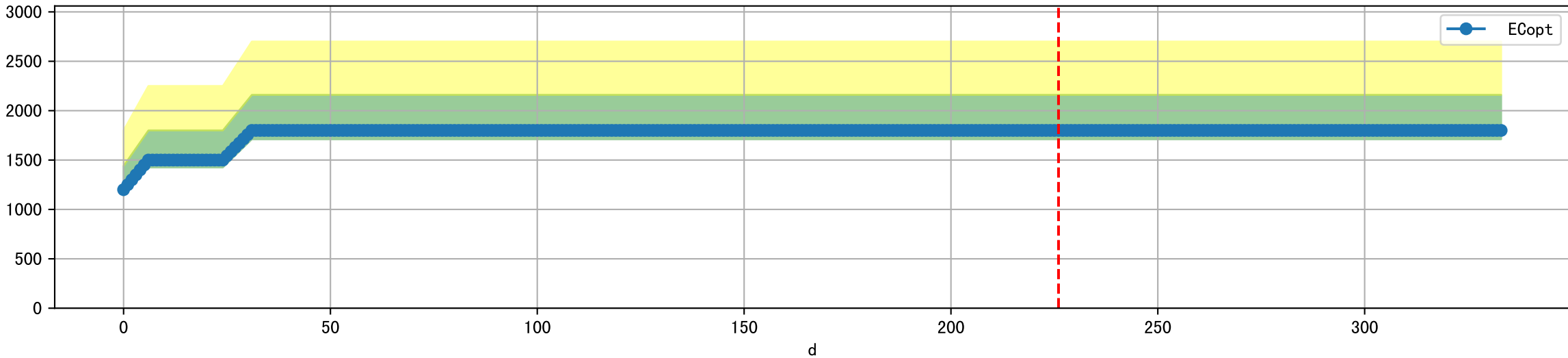




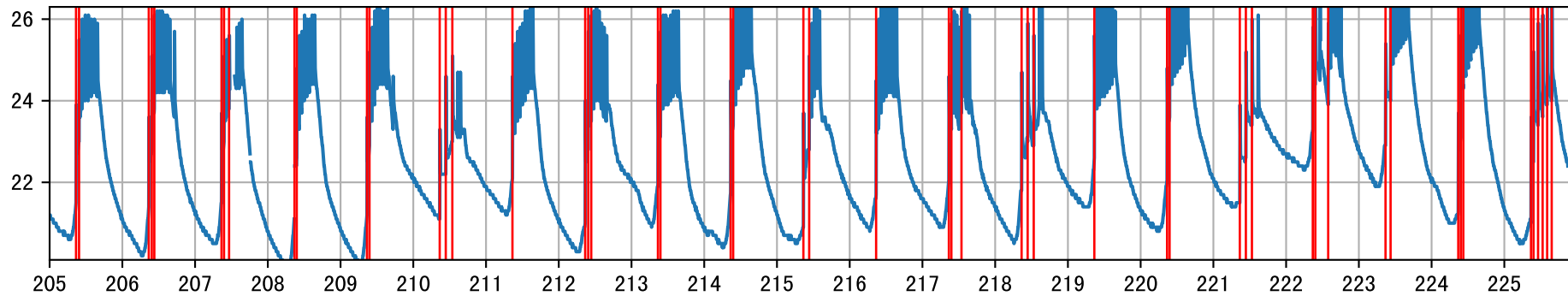
Plot [['EcFgro', 'EcFzExp', 'EcPltng', 'ECdef', 'EcParam', 'water_ec']]



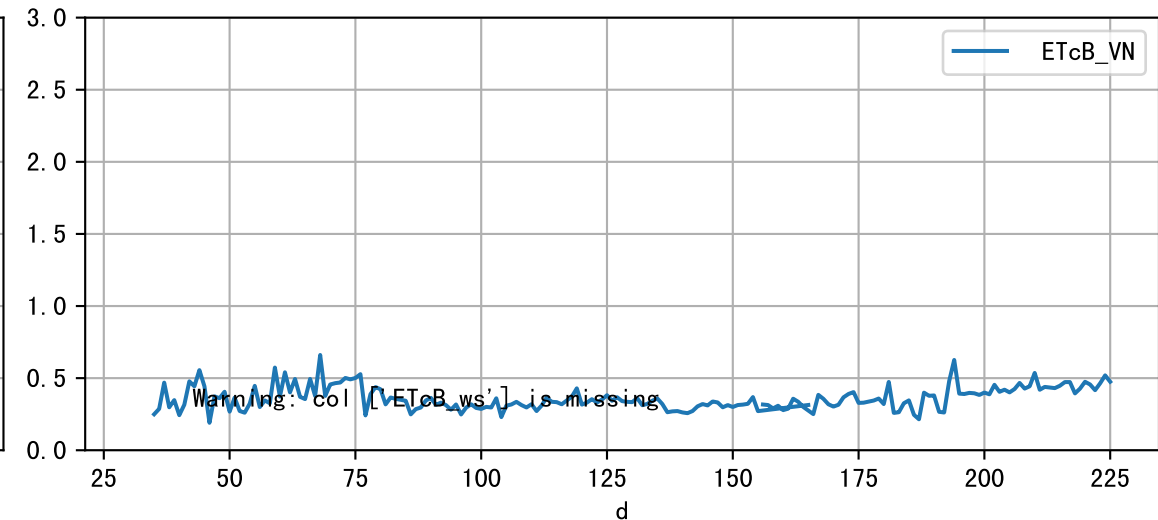
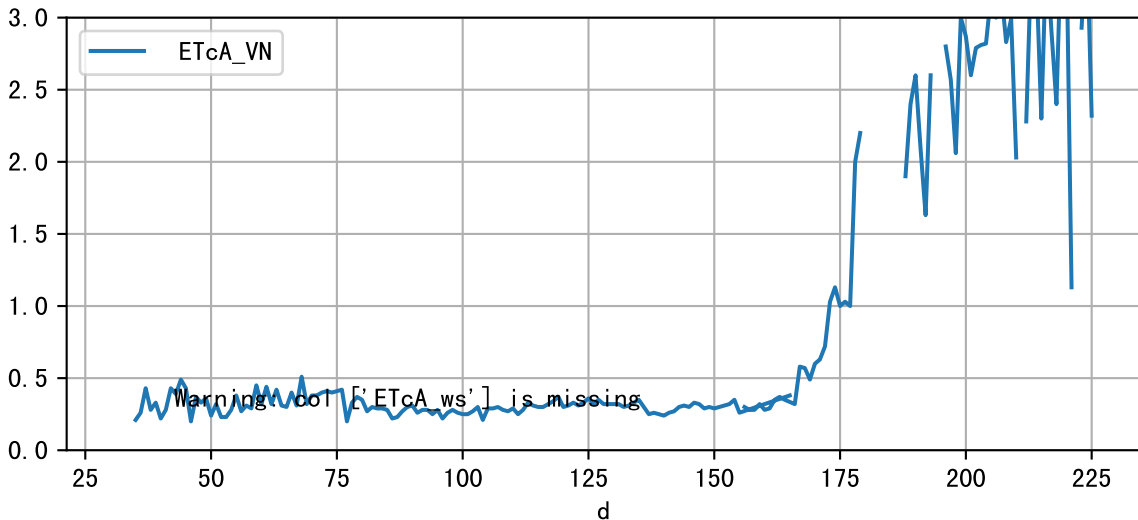
Plot [' ECopt']



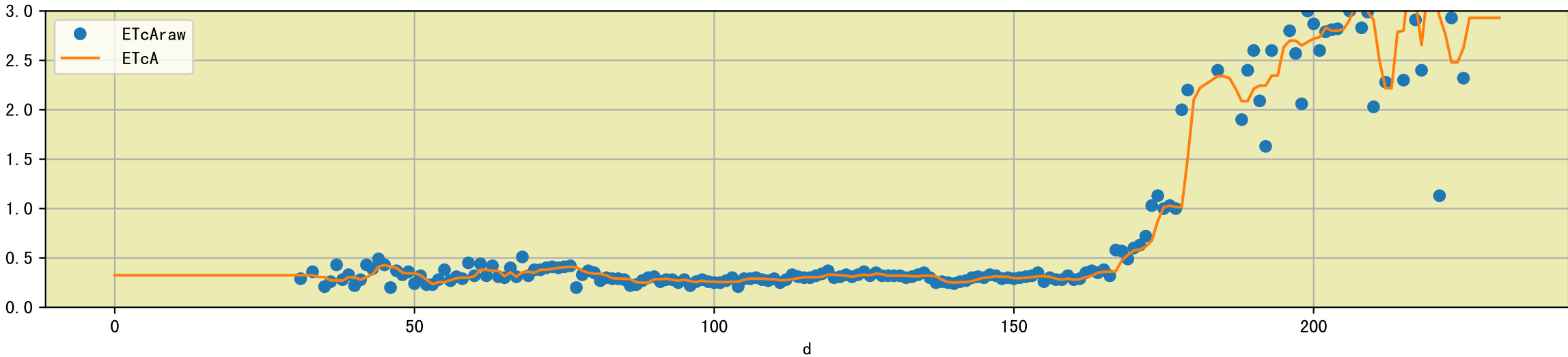
P2-12_0: M_1



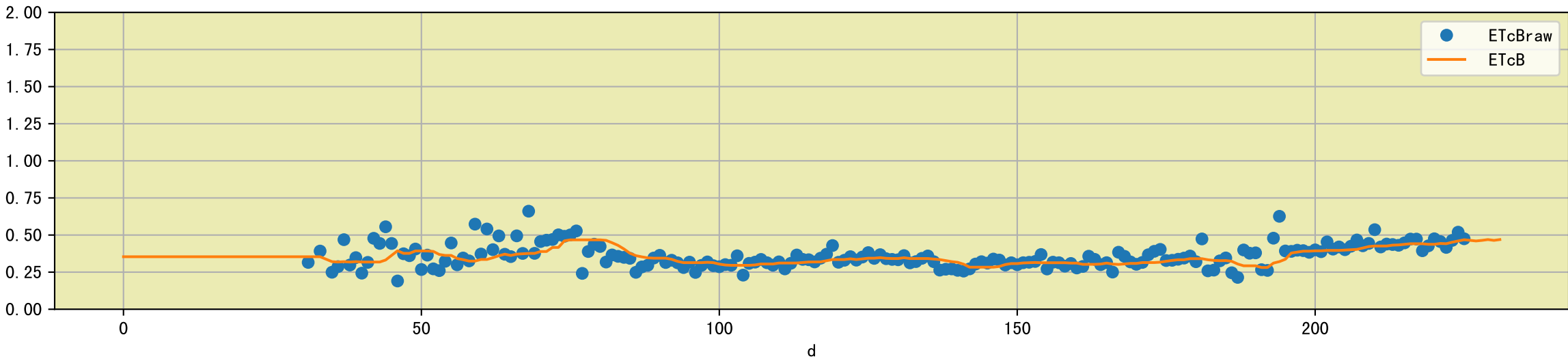
Plot [['ETcA_VN', 'ETcA_ws'], ['ETcB_VN', 'ETcB_ws']]

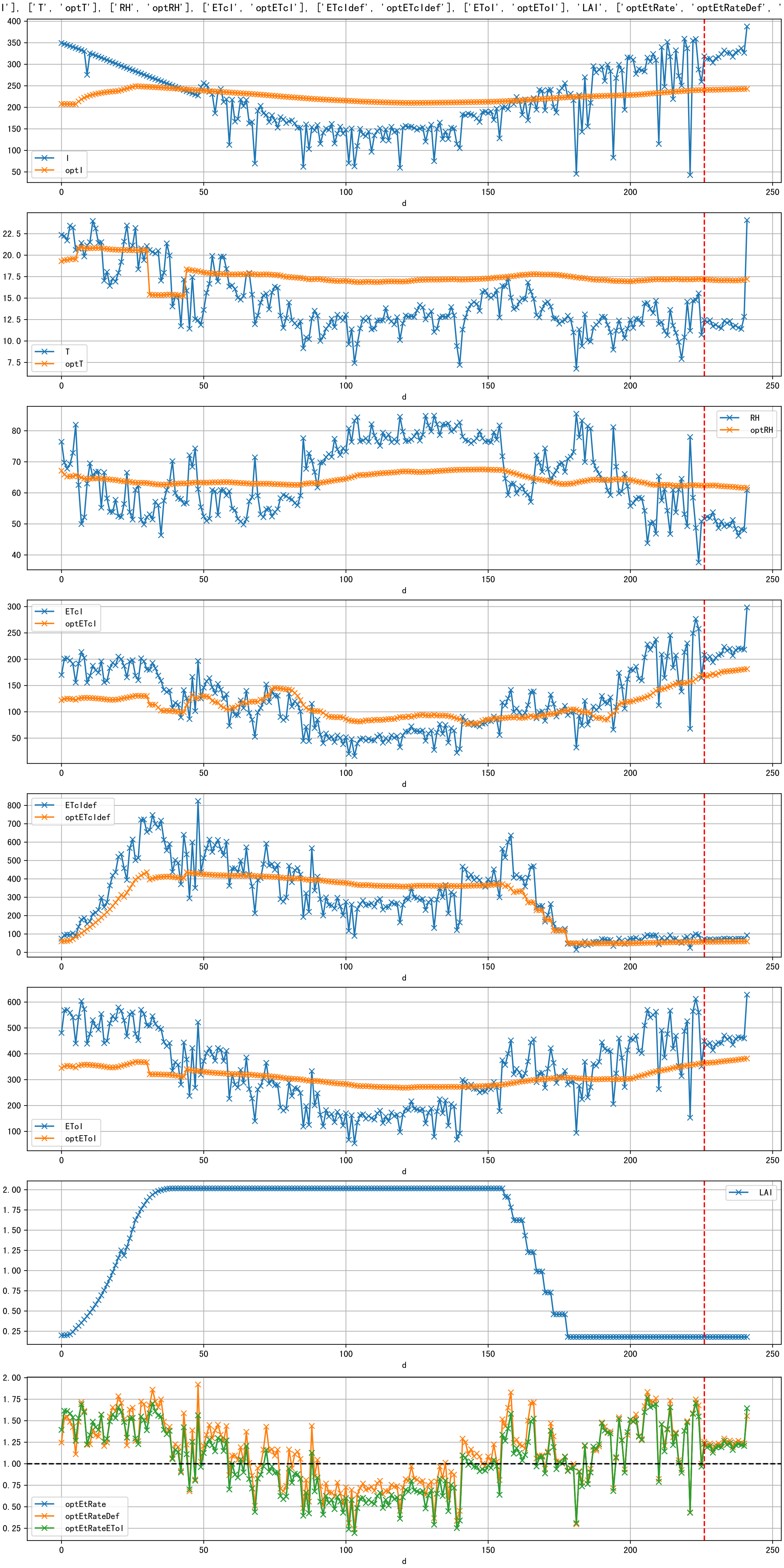


Plot [['ETcAraw:o', 'ETcA']]

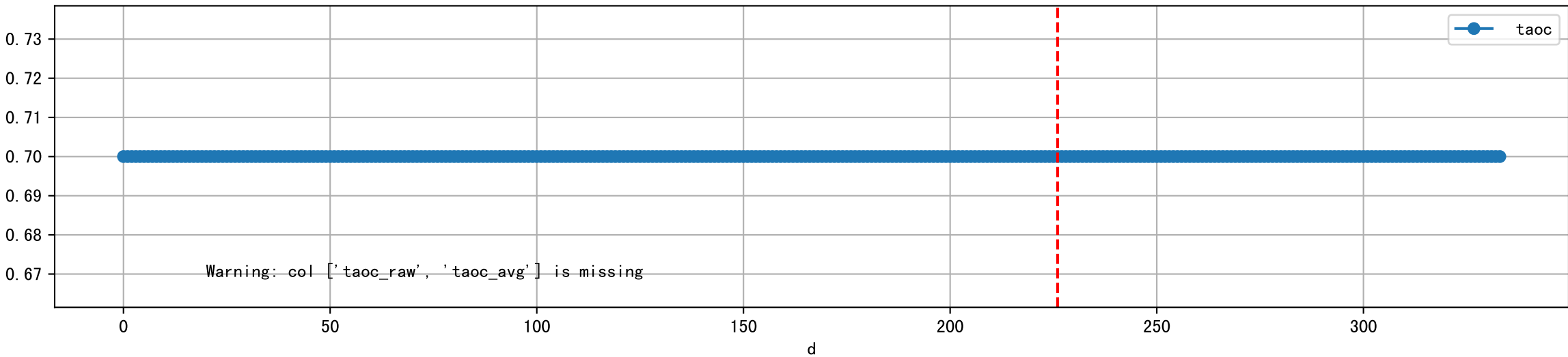


Plot [['ETcBraw:o', 'ETcB']]

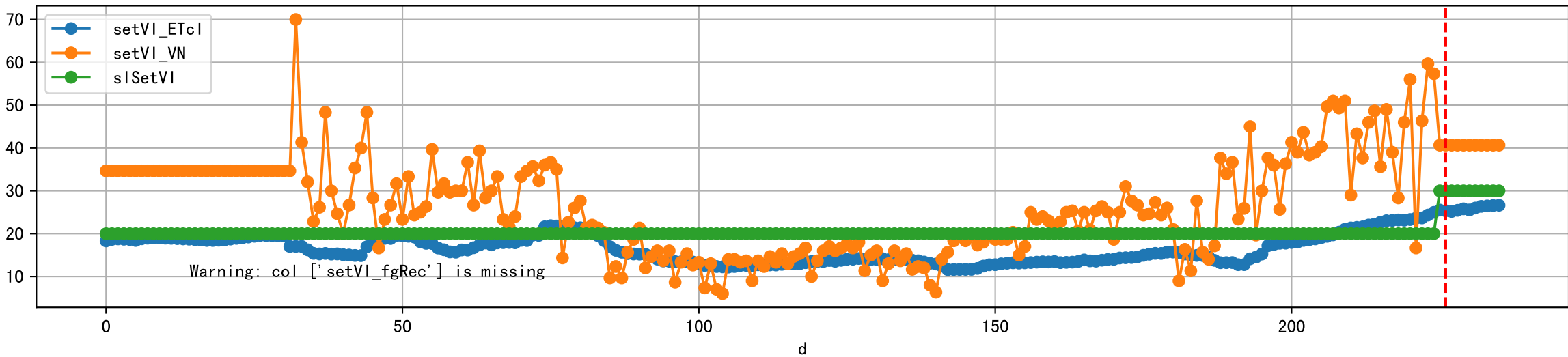




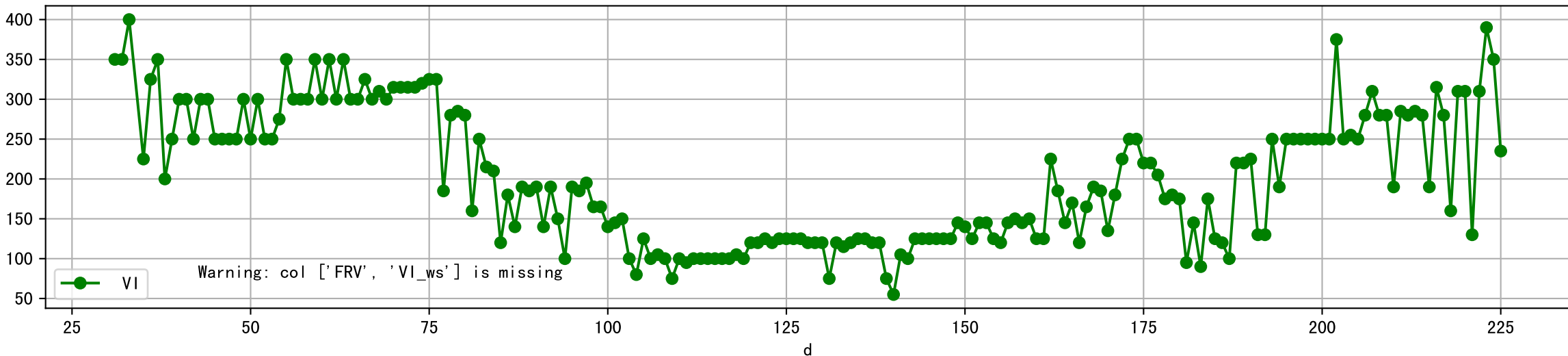
Plot [['taoc', 'taoc_raw:ro', 'taoc_avg:r-']]



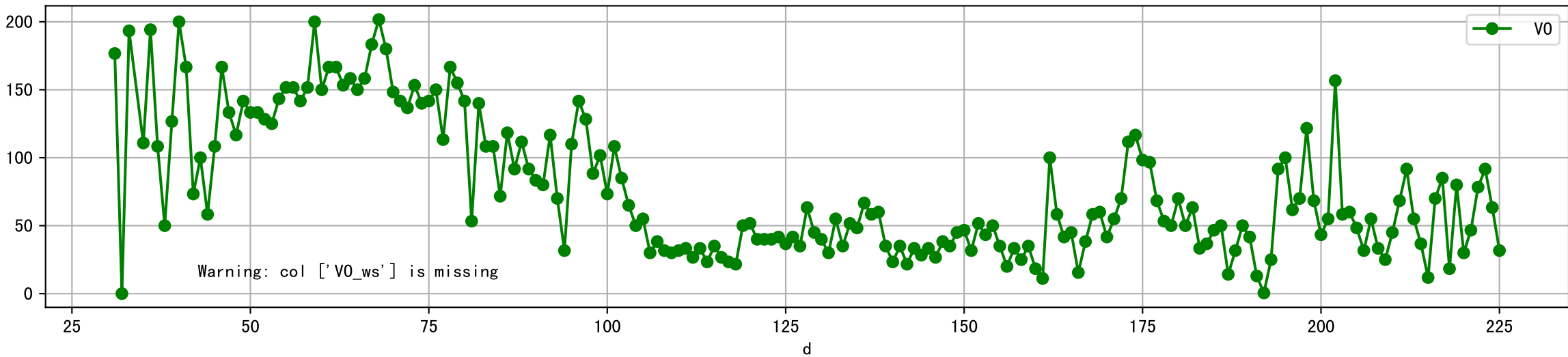
Plot [['setVI_ETcI', 'setVI_fgRec', 'setVI_VN', 'sISetVI']]



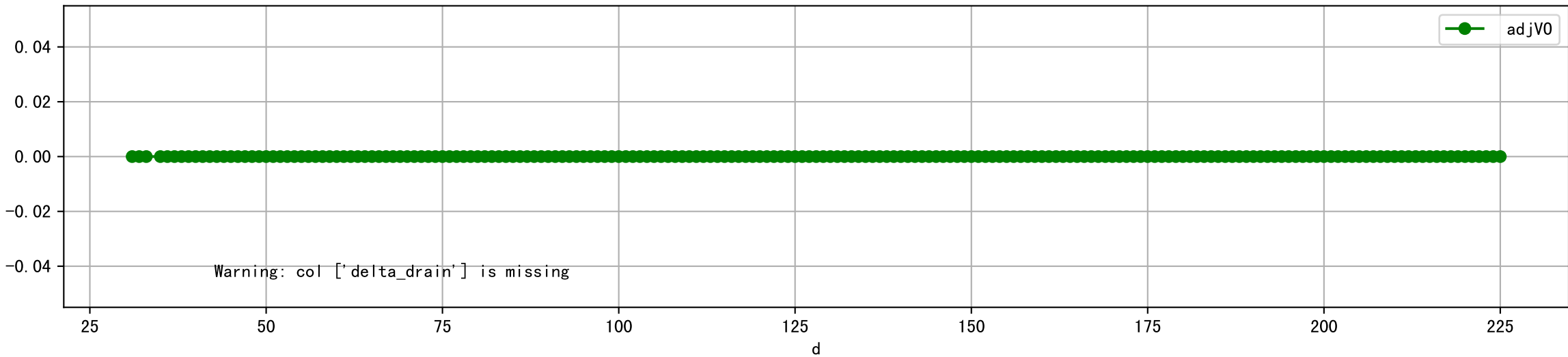
Plot [['FRV:b-o', 'VI_ws:r-o', 'VI:g-o']]



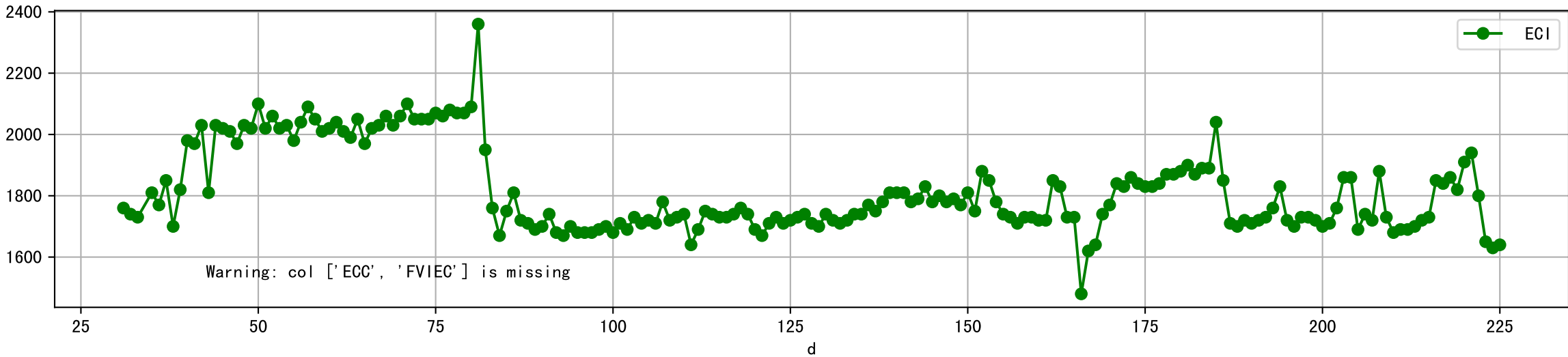
Plot [['V0_ws:r-o', 'V0:g-o']]



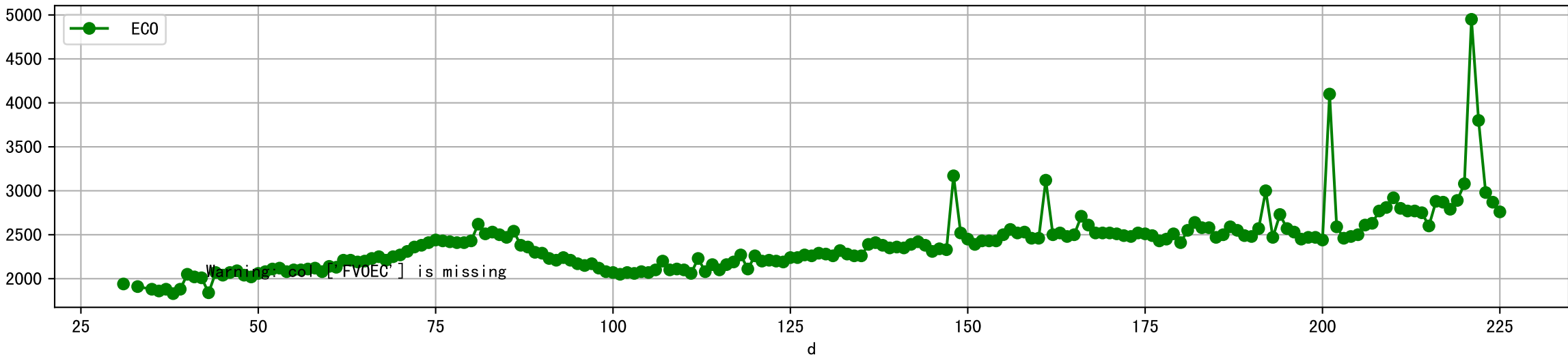
Plot [['delta_drain:ro', 'adjV0:g-o']]



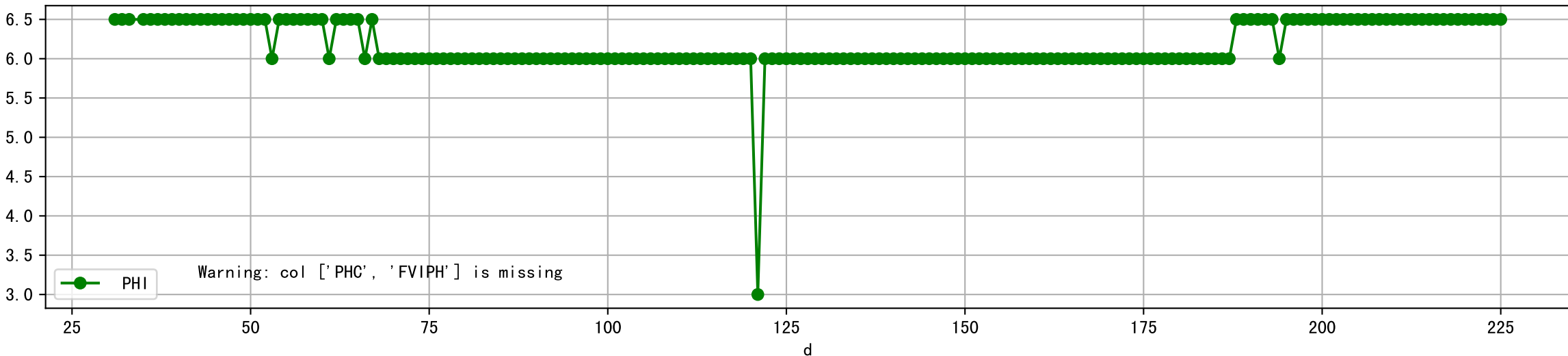
Plot [['ECC:b-o', 'FVIEC:r-o', 'ECI:g-o']]



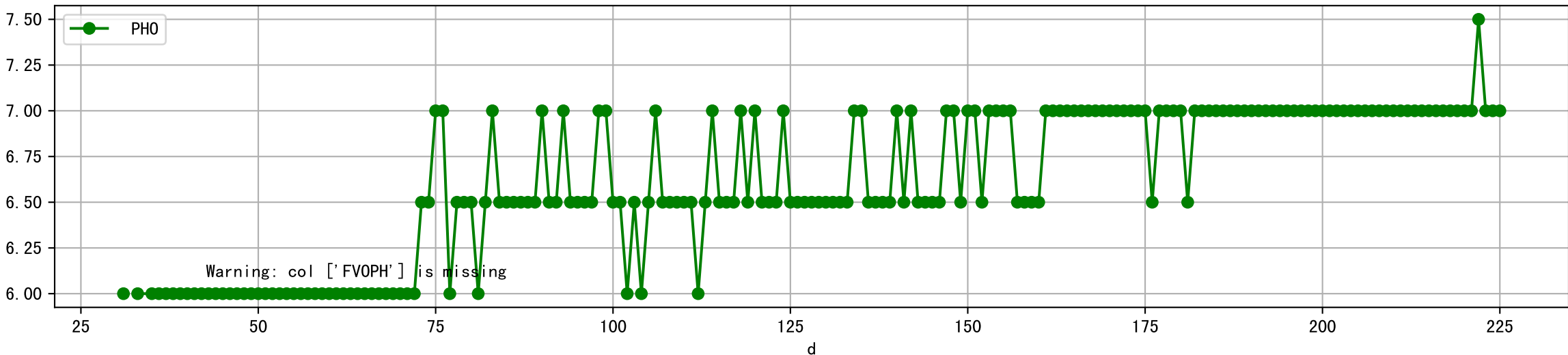
Plot [[' FV0EC:r-o' , ' ECO:g-o']]



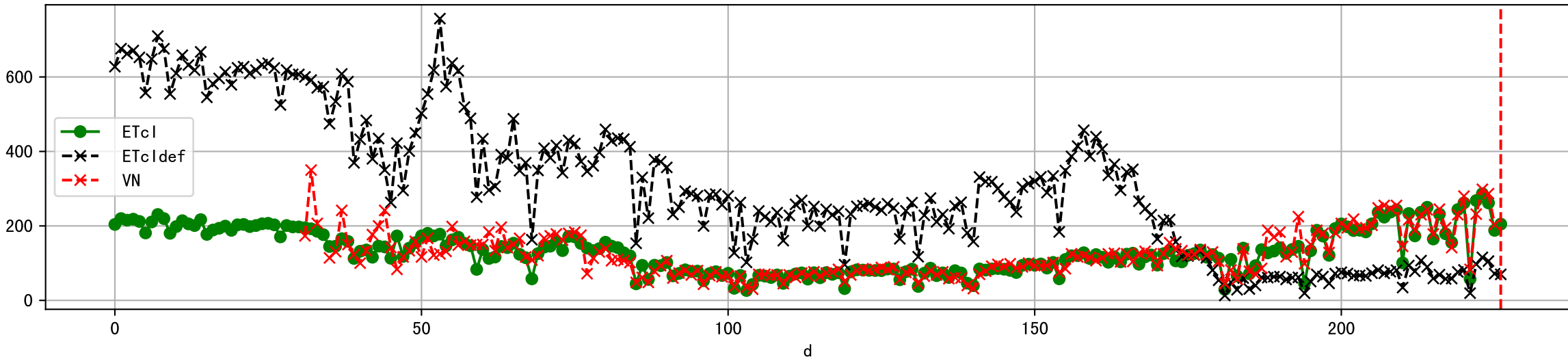
Plot [['PHC:b-o', 'FVIPH:r-o', 'PHI:g-o']]



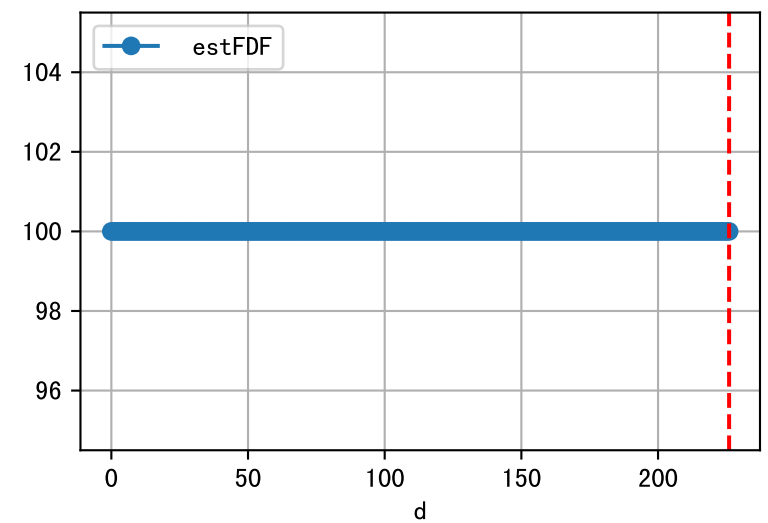
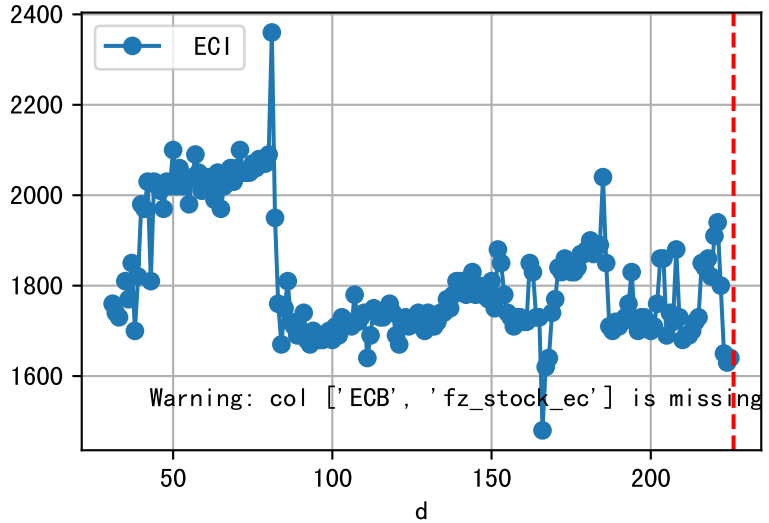
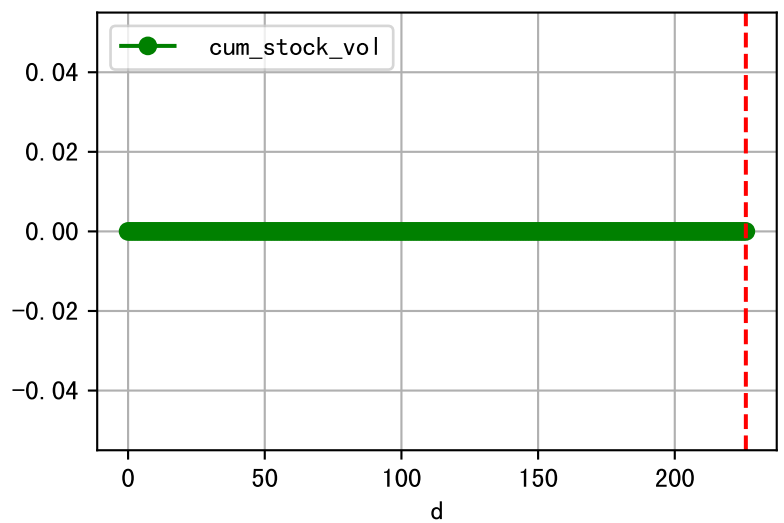
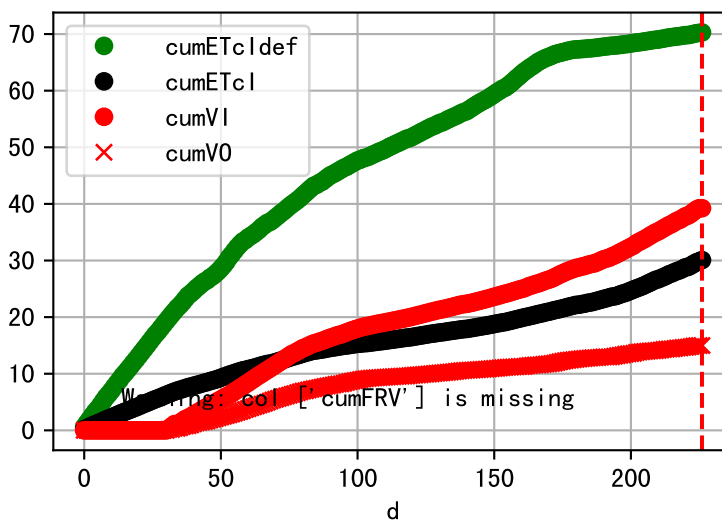
Plot [[' FVOPH:r-o' , ' PHO:g-o']]



Plot ET/VN



Plot Fv and fertilizer usage

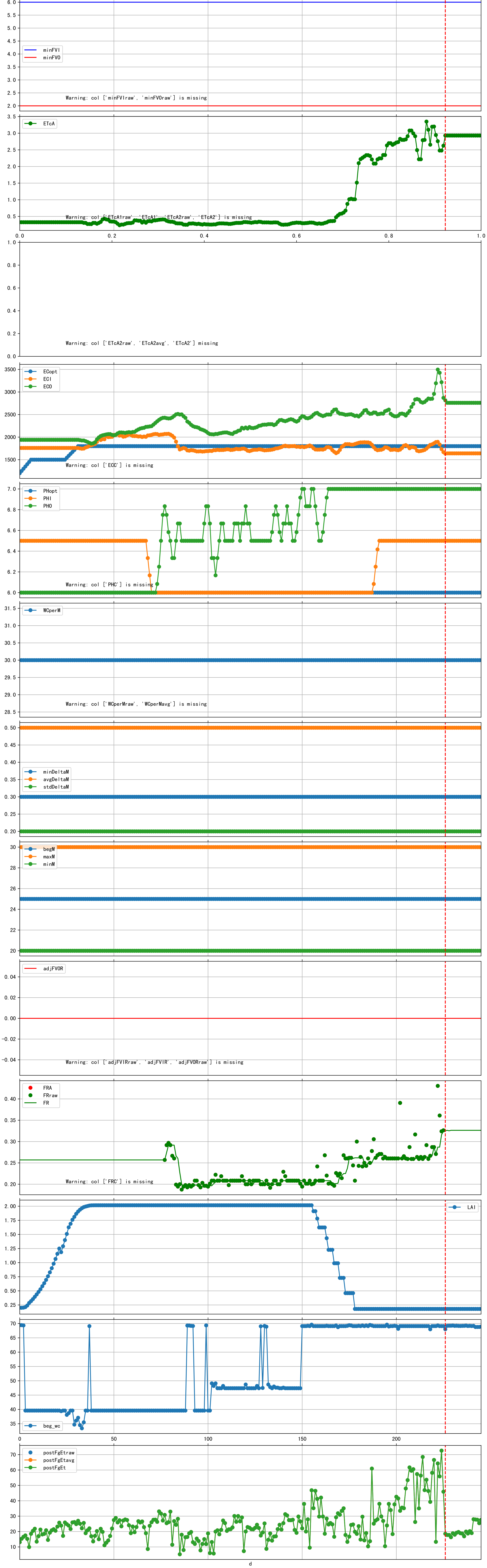


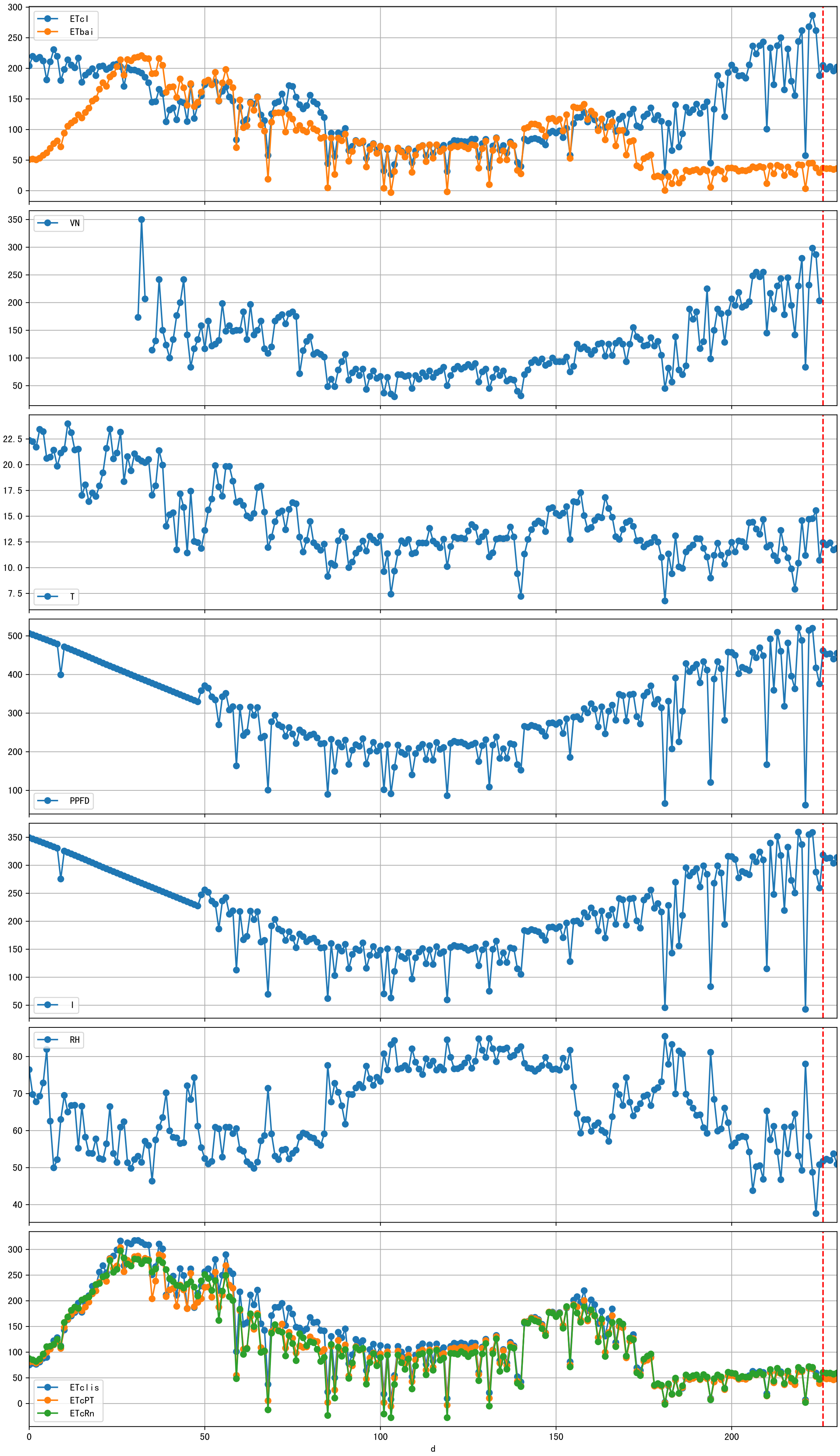


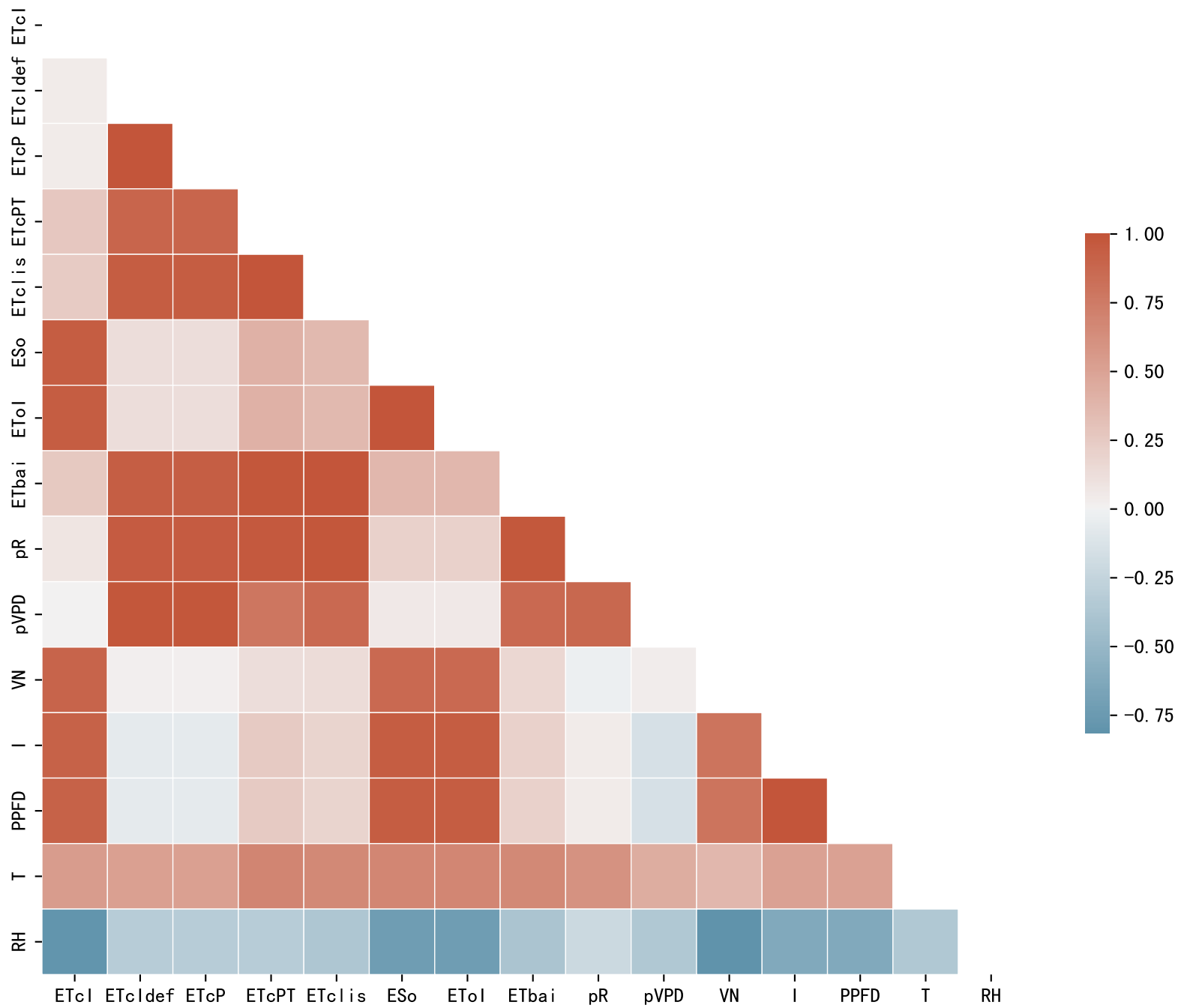
Fertilizer Range Source: kerleyL, kerleyH, UnivFL, TNAI, Haifa

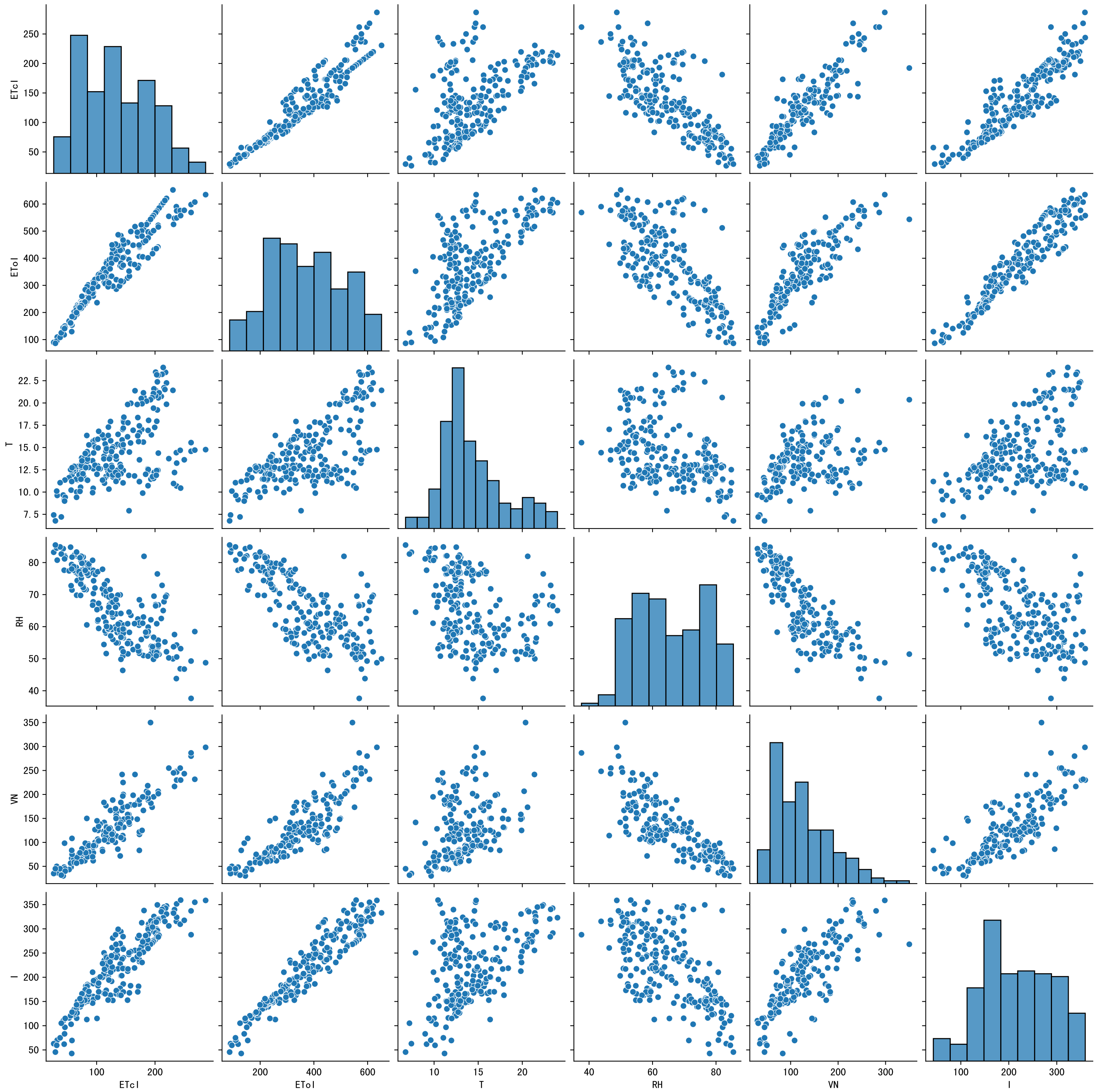


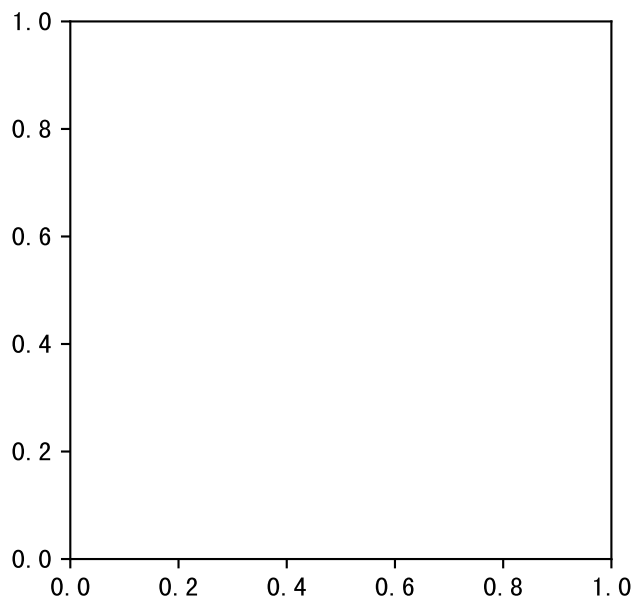
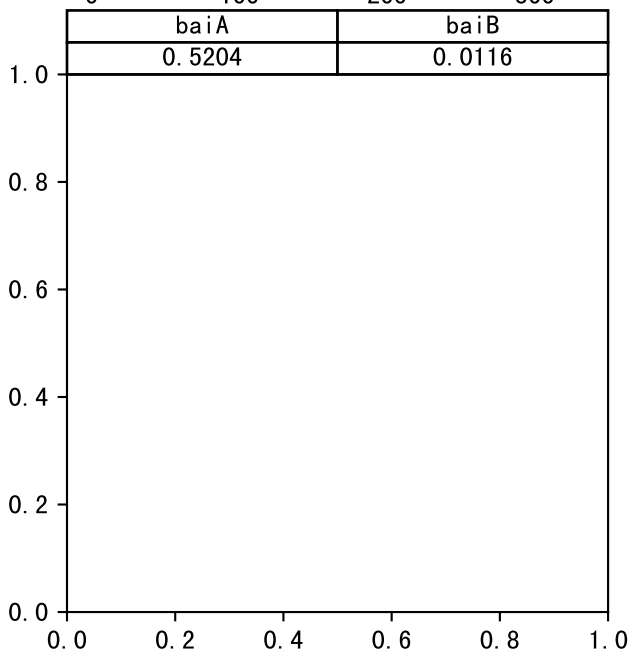
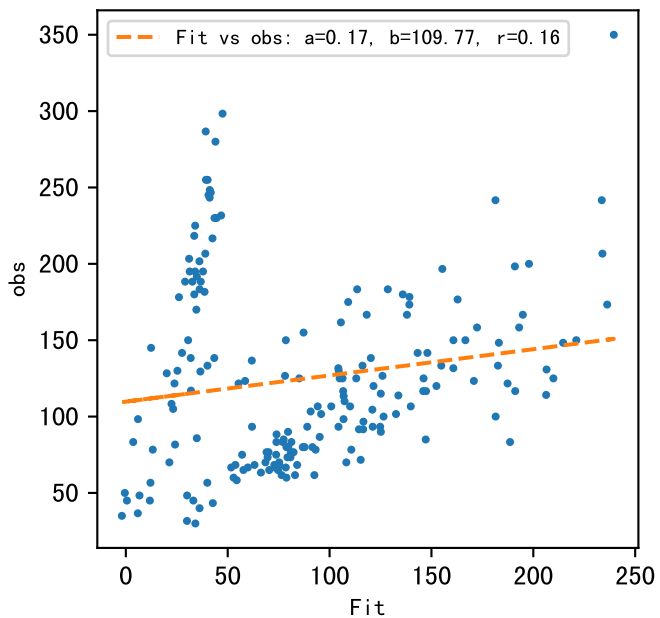
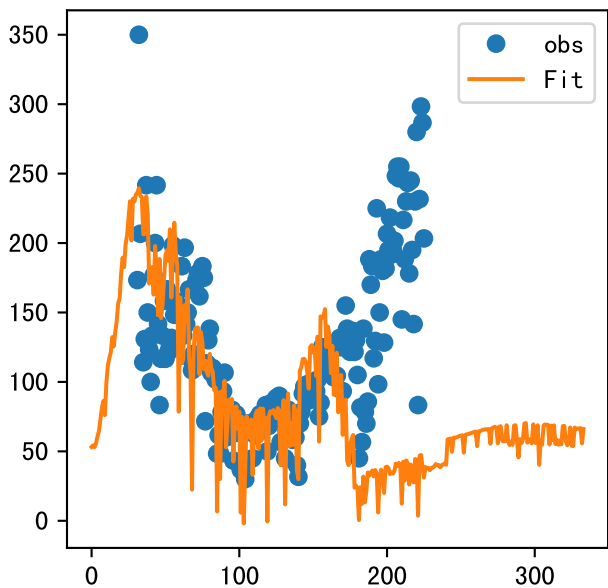
Trend plot forP2-12_0

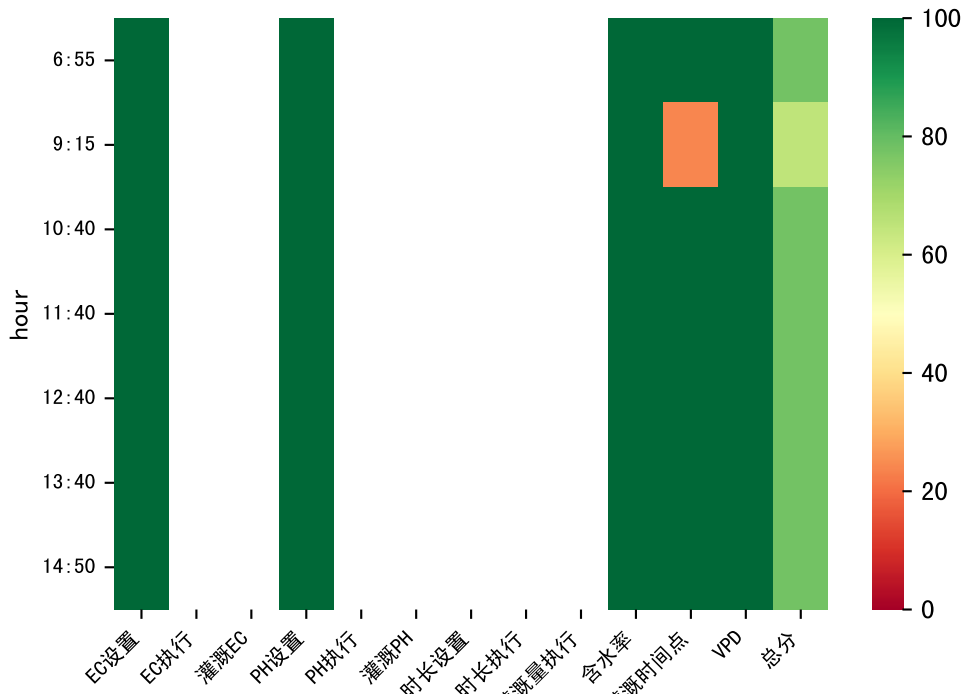




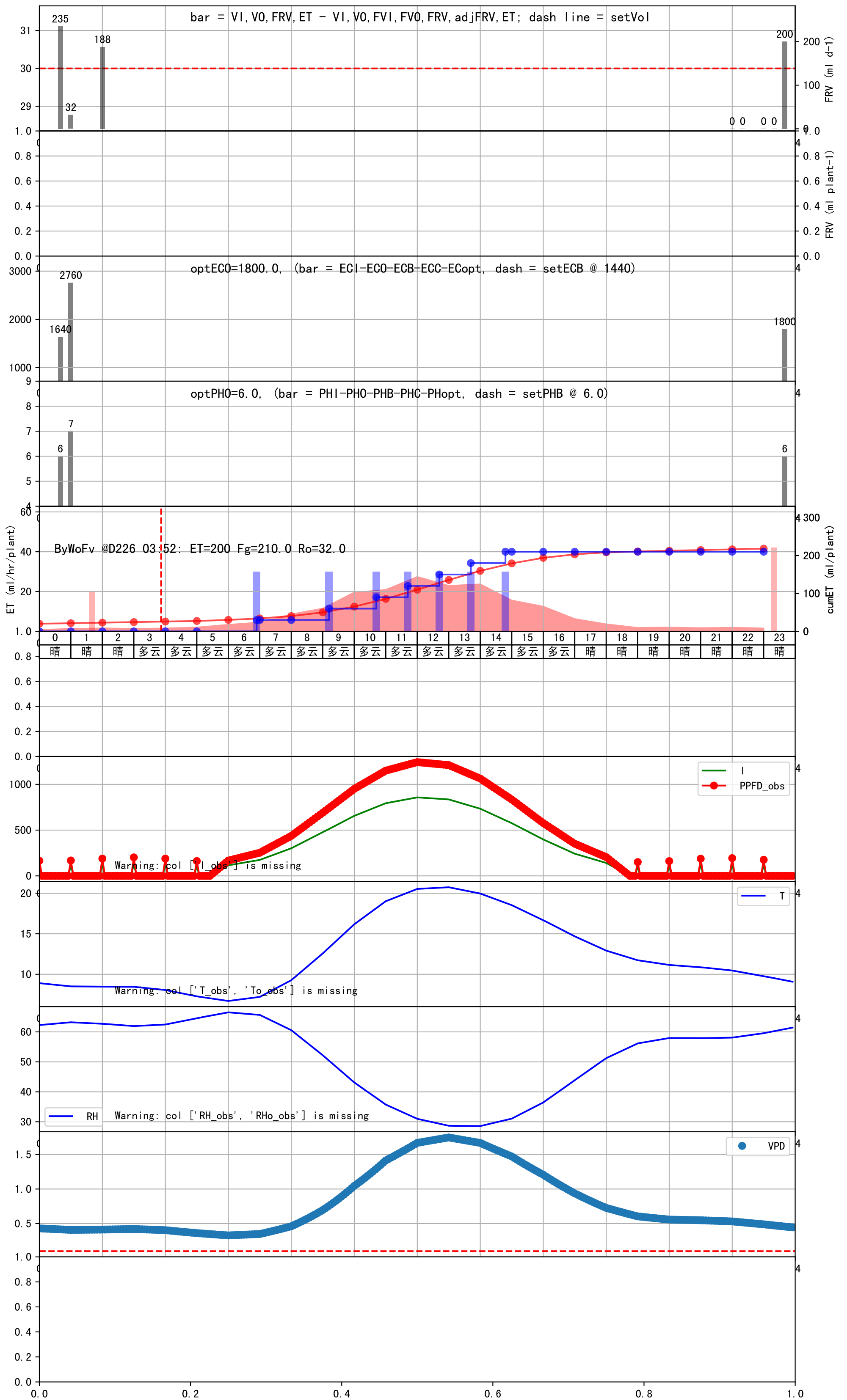




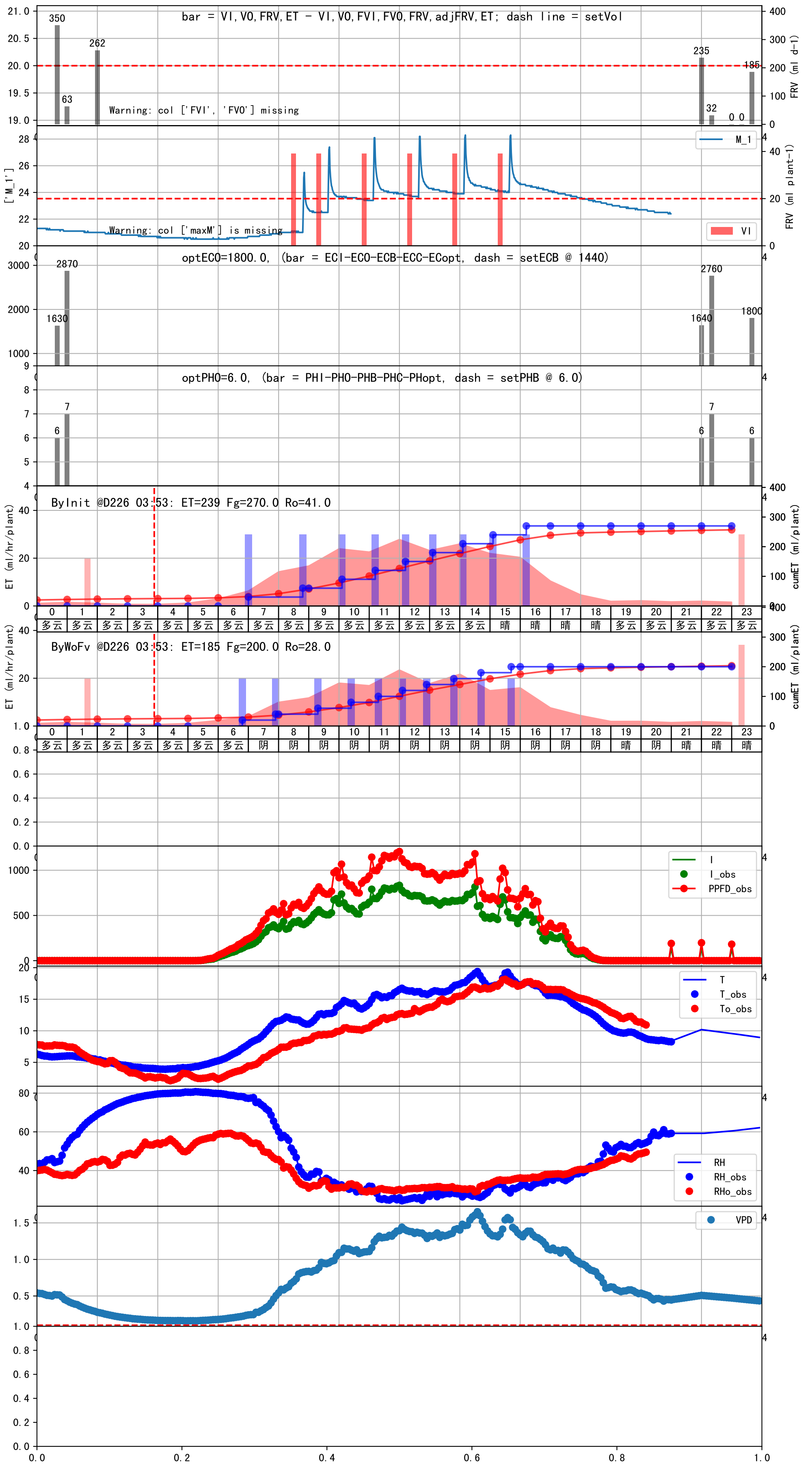


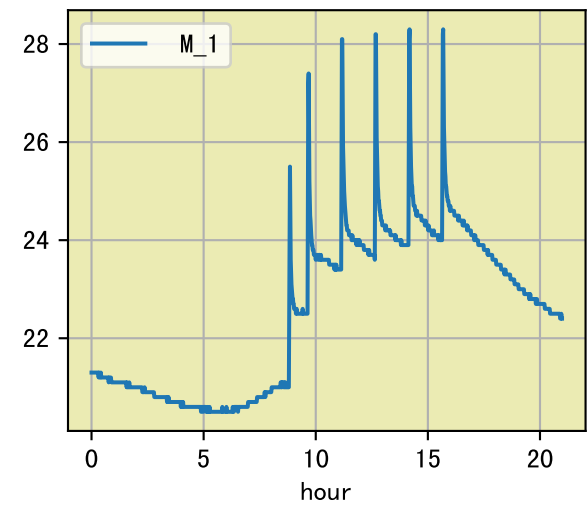


时间	灌溉时长(秒)	灌溉量(毫升/株)	灌溉总量(方/次)	天气	注释
06:55	91	30.0	0.126	多云	预期@06:55 手动 (未用传感器)
09:15	91	30.0	0.126	多云	预期@09:15 手动 (未用传感器)
10:40	91	30.0	0.126	多云	预期@10:40 手动 (未用传感器)
11:40	91	30.0	0.126	多云	预期@11:40 手动 (未用传感器)
12:40	91	30.0	0.126	多云	预期@12:40 手动 (未用传感器)
13:40	91	30.0	0.126	多云	预期@13:40 手动 (未用传感器)
14:50	91	30.0	0.126	多云	预期@14:50 手动 (未用传感器)
总计	637.0 (7次)	210.0			建议进液EC: 1440, PH: 6.0

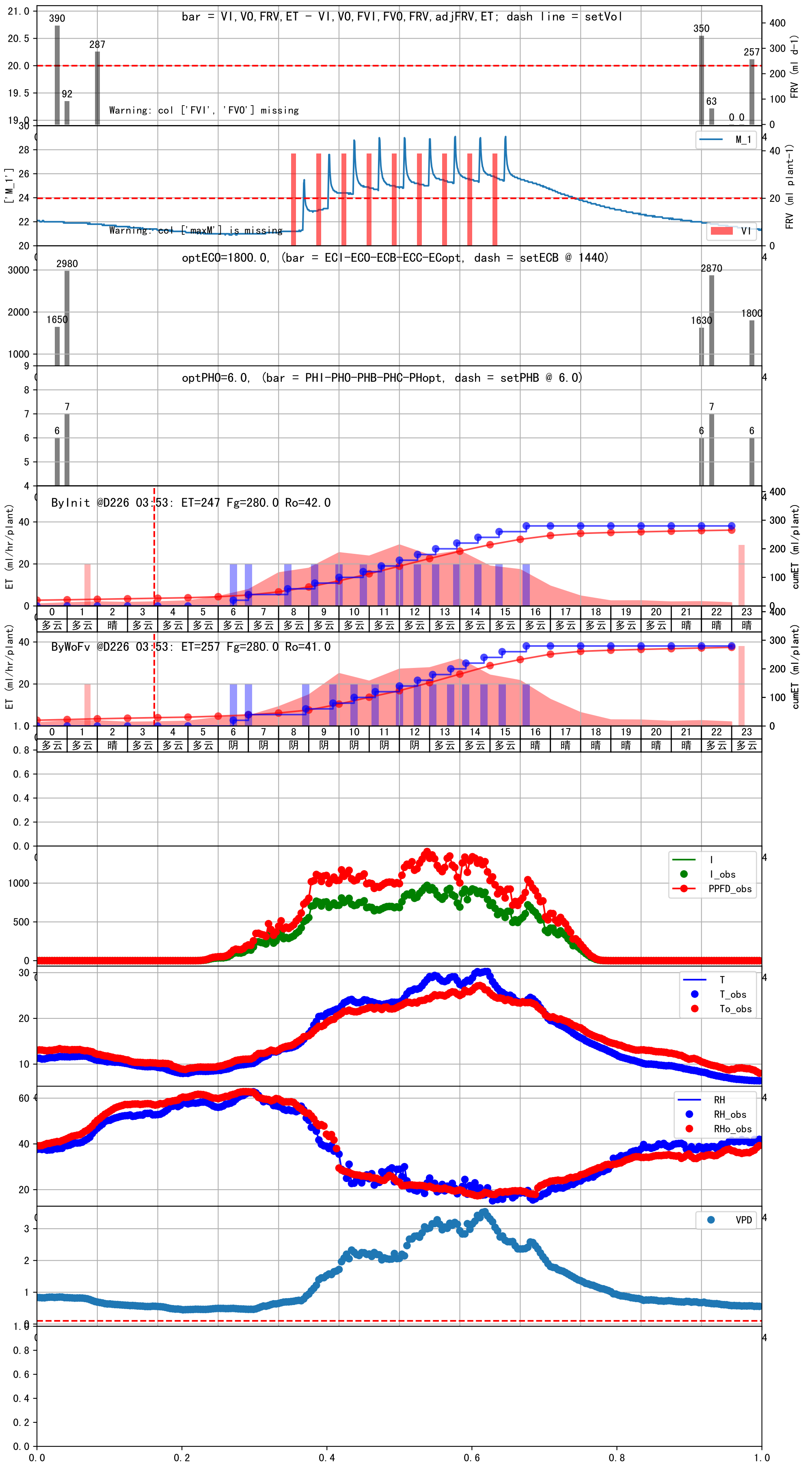


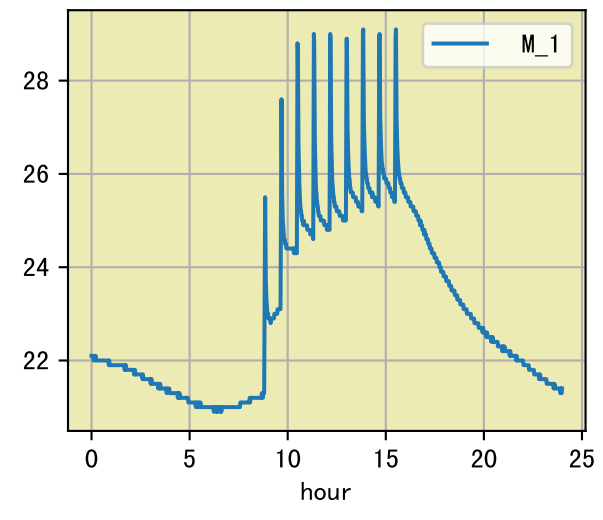
时间	灌溉时长(秒)	灌溉量(毫升/株)	灌溉总量(方/次)	天气	注释
06:45	62	20.0	0.084	多云	假设@06:45 未知程序 (未用传感器)
07:55	62	20.0	0.084	阴	假设@07:55 未知程序 (未用传感器)
09:20	62	20.0	0.084	阴	假设@09:20 未知程序 (未用传感器)
10:25	62	20.0	0.084	阴	假设@10:25 未知程序 (未用传感器)
11:20	62	20.0	0.084	阴	假设@11:20 未知程序 (未用传感器)
12:05	62	20.0	0.084	阴	假设@12:05 未知程序 (未用传感器)
12:55	62	20.0	0.084	阴	假设@12:55 未知程序 (未用传感器)
13:50	62	20.0	0.084	阴	假设@13:50 未知程序 (未用传感器)
14:40	62	20.0	0.084	阴	假设@14:40 未知程序 (未用传感器)
15:40	62	20.0	0.084	阴	假设@15:40 未知程序 (未用传感器)
总计	620.0 (10次)	200.0			建议进液EC: 1440, PH: 6.0



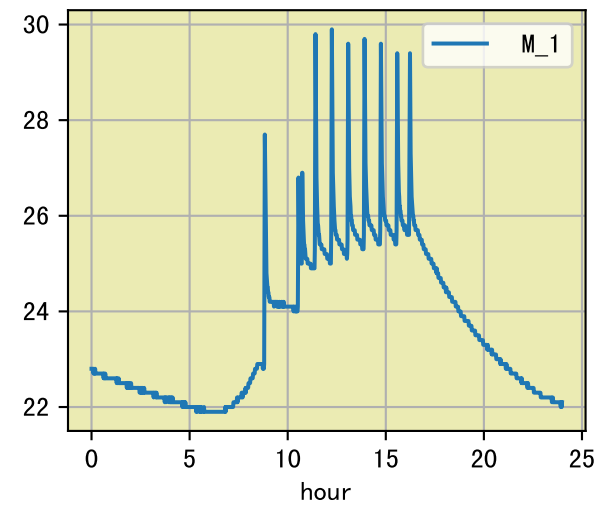


时间	灌溉时长(秒)	灌溉量(毫升/株)	灌溉总量(方/次)	天气	注释
06:30	69	20.0	0.084	阴	假设@06:30 未知程序 (未用传感器)
07:00	69	20.0	0.084	阴	假设@07:00 未知程序 (未用传感器)
08:55	69	20.0	0.084	阴	假设@08:55 未知程序 (未用传感器)
09:45	69	20.0	0.084	阴	假设@09:45 未知程序 (未用传感器)
10:30	69	20.0	0.084	阴	假设@10:30 未知程序 (未用传感器)
11:15	69	20.0	0.084	阴	假设@11:15 未知程序 (未用传感器)
12:00	69	20.0	0.084	阴	假设@12:00 未知程序 (未用传感器)
12:35	69	20.0	0.084	阴	假设@12:35 未知程序 (未用传感器)
13:05	69	20.0	0.084	多云	假设@13:05 未知程序 (未用传感器)
13:40	69	20.0	0.084	多云	假设@13:40 未知程序 (未用传感器)
14:15	69	20.0	0.084	多云	假设@14:15 未知程序 (未用传感器)
14:45	69	20.0	0.084	多云	假设@14:45 未知程序 (未用传感器)
15:25	69	20.0	0.084	多云	假设@15:25 未知程序 (未用传感器)
16:15	69	20.0	0.084	晴	假设@16:15 未知程序 (未用传感器)
总计	966.0 (14次)	280.0			建议进液EC: 1440, PH: 6.0





时间	灌溉时长(秒)	灌溉量(毫升/株)	灌溉总量(方/次)	天气	注释
07:05	69	20.0	0.084	晴	假设@07:05 未知程序 (未用传感器)
08:35	69	20.0	0.084	晴	假设@08:35 未知程序 (未用传感器)
09:25	69	20.0	0.084	晴	假设@09:25 未知程序 (未用传感器)
10:05	69	20.0	0.084	晴	假设@10:05 未知程序 (未用传感器)
10:40	69	20.0	0.084	晴	假设@10:40 未知程序 (未用传感器)
11:15	69	20.0	0.084	晴	假设@11:15 未知程序 (未用传感器)
11:50	69	20.0	0.084	晴	假设@11:50 未知程序 (未用传感器)
12:20	69	20.0	0.084	晴	假设@12:20 未知程序 (未用传感器)
12:50	69	20.0	0.084	晴	假设@12:50 未知程序 (未用传感器)
13:20	69	20.0	0.084	晴	假设@13:20 未知程序 (未用传感器)
13:50	69	20.0	0.084	晴	假设@13:50 未知程序 (未用传感器)
14:25	69	20.0	0.084	晴	假设@14:25 未知程序 (未用传感器)
14:55	69	20.0	0.084	晴	假设@14:55 未知程序 (未用传感器)
15:30	69	20.0	0.084	晴	假设@15:30 未知程序 (未用传感器)
16:10	69	20.0	0.084	晴	假设@16:10 未知程序 (未用传感器)
17:05	69	20.0	0.084	晴	假设@17:05 未知程序 (未用传感器)
总计	1104.0 (16次)	320.0			建议进液EC: 1530, PH: 6.0



时间	灌溉时长(秒)	灌溉量(毫升/株)	灌溉总量(方/次)	天气	注释
07:05	74	20.0	0.084	晴	假设@07:05 未知程序 (未用传感器)
08:20	74	20.0	0.084	晴	假设@08:20 未知程序 (未用传感器)
09:15	74	20.0	0.084	晴	假设@09:15 未知程序 (未用传感器)
10:00	74	20.0	0.084	晴	假设@10:00 未知程序 (未用传感器)
10:40	74	20.0	0.084	晴	假设@10:40 未知程序 (未用传感器)
11:15	74	20.0	0.084	晴	假设@11:15 未知程序 (未用传感器)
11:50	74	20.0	0.084	晴	假设@11:50 未知程序 (未用传感器)
12:20	74	20.0	0.084	晴	假设@12:20 未知程序 (未用传感器)
12:50	74	20.0	0.084	晴	假设@12:50 未知程序 (未用传感器)
13:20	74	20.0	0.084	晴	假设@13:20 未知程序 (未用传感器)
13:50	74	20.0	0.084	晴	假设@13:50 未知程序 (未用传感器)
14:25	74	20.0	0.084	晴	假设@14:25 未知程序 (未用传感器)
15:00	74	20.0	0.084	晴	假设@15:00 未知程序 (未用传感器)
15:35	74	20.0	0.084	晴	假设@15:35 未知程序 (未用传感器)
16:15	74	20.0	0.084	晴	假设@16:15 未知程序 (未用传感器)
总计	1110.0 (15次)	300.0			建议进液EC: 1650, PH: 6.0

